

POZNÁMKA

- PŘED ZAPOČETÍM VÝROBY (NEBO OBJEDNÁVKY) VÝROBKŮ, NUTNO JEJICH ROZMĚRY OVĚŘIT NA STAVBĚ ZAMĚŘENÍM MÍSTA OSAZENÍ.
- TENTO SOUPIS NENAHRAZUJE DODAVATELSKOU DOKUMENTACI
DODAVATELSKOU DOKUMENTACI PŘEDLOŽIT KE SCHVÁLENÍ
- SOUČÁSTÍ DODÁVKY JSOU VŠECHNY SPECIFIKOVANÉ SOUČÁSTI, SPOJOVACÍ A KOTEVNÍ PRVKY
- VZORKY VÝROBKŮ NUTNO PŘEDLOŽIT PŘED DODÁNÍM K ODSOUHLASENÍ ARCHITEKTOVI A INVESTOROVÍ,
BAREVNÉ ŘEŠENÍ BUDE UPŘESNĚNO A PŘÍPADNĚ AKTUALIZOVÁNO V RÁMCI AD TĚSNĚ PŘED VLASTNÍ REALIZACÍ.

TABULKA ZMĚN

ZMĚNA	POPIS ZMĚNY	DATUM	VYPRACOVAL
-	-	././2017	-
ZMĚNA	POPIS ZMĚNY	DATUM	VYPRACOVAL
ZMĚNA	POPIS ZMĚNY	DATUM	VYPRACOVAL

NÁZEV STAVBY

CENTRUM AKTIVNÍCH SENIORŮ

CHVÁLEK
ATELIÉR

HLAVNÍ PROJEKTANT Ing.arch. Tomáš JANČA	ARCHITEKT Ing.arch. Tomáš JANČA	PROJEKTANT Ing.arch. Tomáš JANČA	VYPRACOVAL Iva SOTOLOVÁ	CHVÁLEK ATELIER s.r.o. Kalkova 1064/12 702 00 OSTRAVA	IČO: 05725674 tel.: 595 893 250 email: info@chvalekatelier.cz
OBJEDNATEL Statutární město Frýdek - Místek, Radniční 1148, 738 01 Frýdek - Místek				STUPĚŇ DPS	DATUM 10/2017
STAVEBNÍ OBJEKT SO 03 CENTRUM AKTIVNÍCH SENIORŮ		ČÁST D-03.1 ARCHITEKTONICKO STAVEBNÍ ŘEŠENÍ		MĚŘÍTKO	FORMÁT A4 7x A4

NÁZEV VÝKRESU

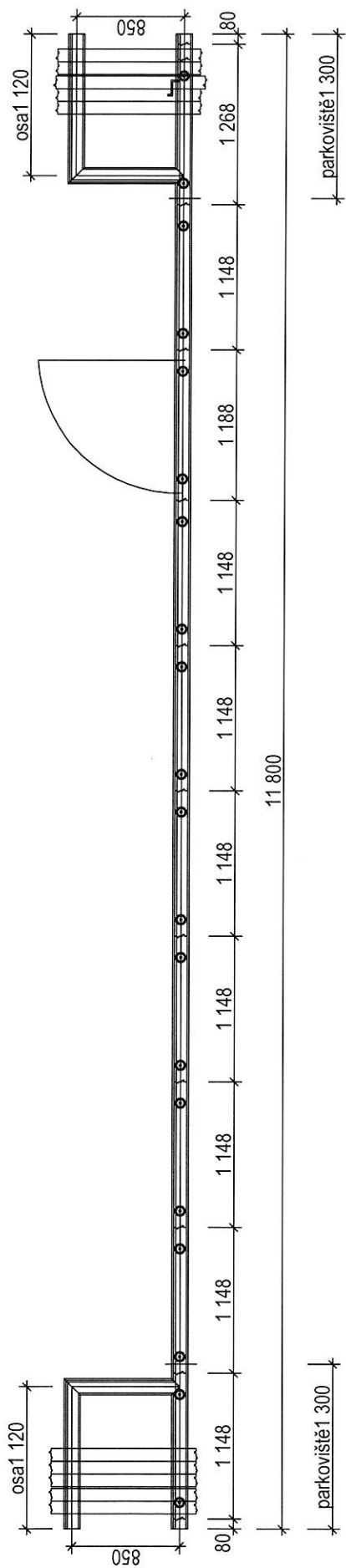
MONTOVANÉ PŘÍČKY MP1-MP5

ARCHIVNÍ ČÍSLO	ČÍSLO ZAKÁZKY 16-122-5
ČÍSLO VÝKRESU D-03.1-32	REVIZE

TENTO DOKUMENT JE MAJETKEM SPOLEČNOSTI CHVÁLEK ATELIER s.r.o. , BEZ PÍSEMNÉHO SVOLENÍ ODPOVĚDNÉHO ZÁSTUPCE FIRMY ATELIER CHVÁLEK s.r.o. NESMÍ BÝT DOKUMENT KOPIROVÁN, POUŽIT NEBO PŘEDÁN TŘETÍ OSOBOU K DALŠÍMU POUŽITÍ

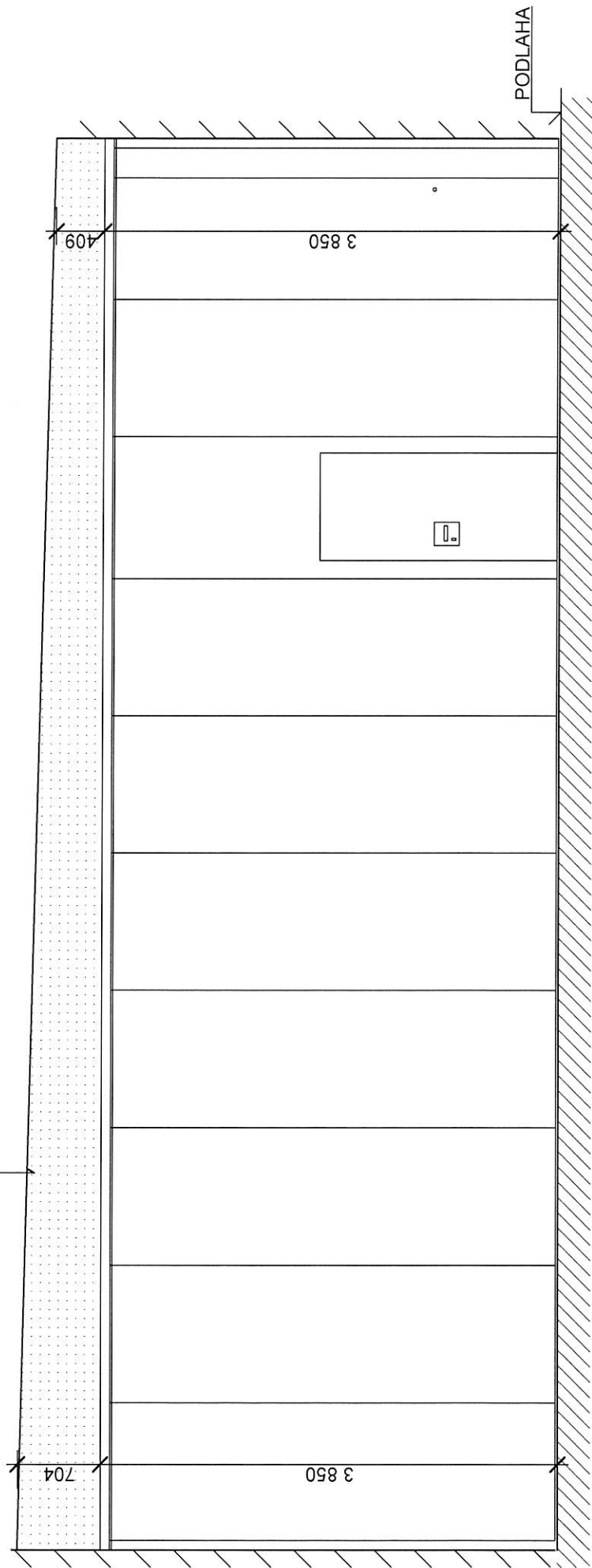
OZN	NORMA	SCHÉMA	POPIS	PP	NP		CELK	POZNÁMKA
					1	2		
<div>1MP</div>		SCHÉMA VIZ STRANA 3	Mobilní dvoukřídlová skládací stěna s jednokřídlovými dveřmi, tloušťka stěny 100 mm, délka 11 800 mm, horní hrana AL kolejnice + 3,850 mm - zavěšení dvoubodové, počet panelů 8 ks + 1ks teleskopický panel, povrch LTD bílá, 2 x parkoviště - parkování typu 1, ovládání pravé manuální, dveřní modul 900/2100mm včetně kování se skrytými panty včetně akustické bariéry nad stěnou výšky 400-700 mm, zvuková neprůzvučnost - 47 dB.Rw kotveno do kovového nosníku	1	1		1 ks	CERTIFIKOVANÝ SYSTÉM KOMPLET

PŮDORYS



POHLED

akustická přepážka



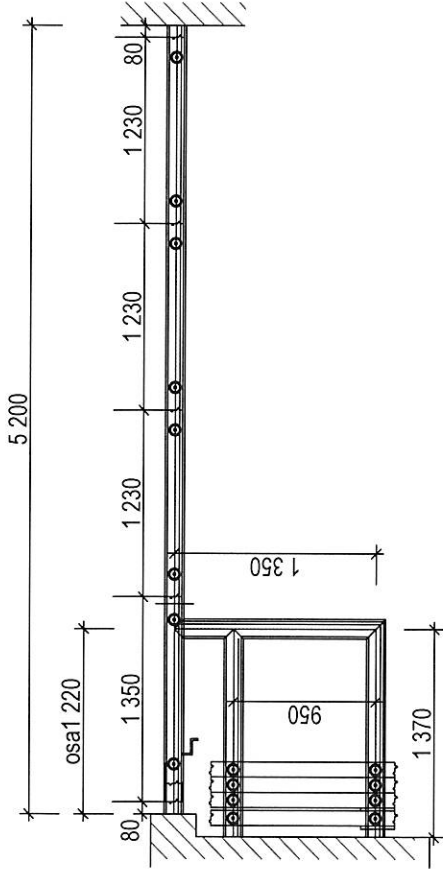
TABULKA MONTOVANÝCH PŘÍČEK

OZN	NORMA	SCHÉMA	POPIS	NP			CELK	POZNÁMKA
				1	2	3		
<div><div>2</div><div>MP</div></div>	MOBILNÍ STĚNA				1	1	1 ks	CERTIFIKOVANÝ SYSTÉM KOMPLET

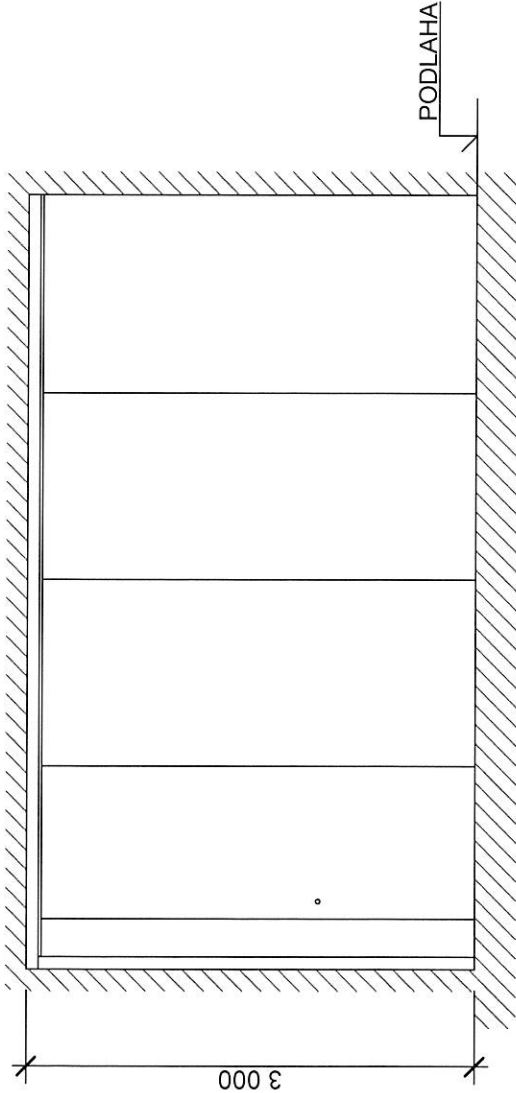
201906VS

5 200

PŮDORYS



POHLED

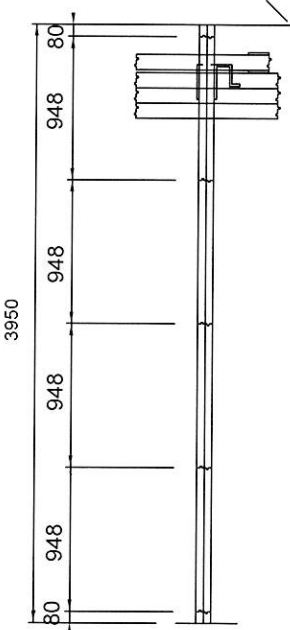
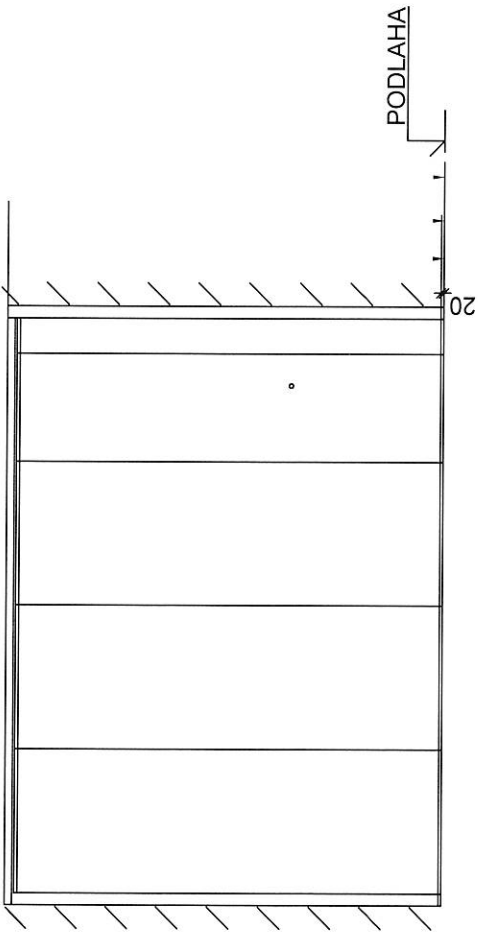


PODLAHA

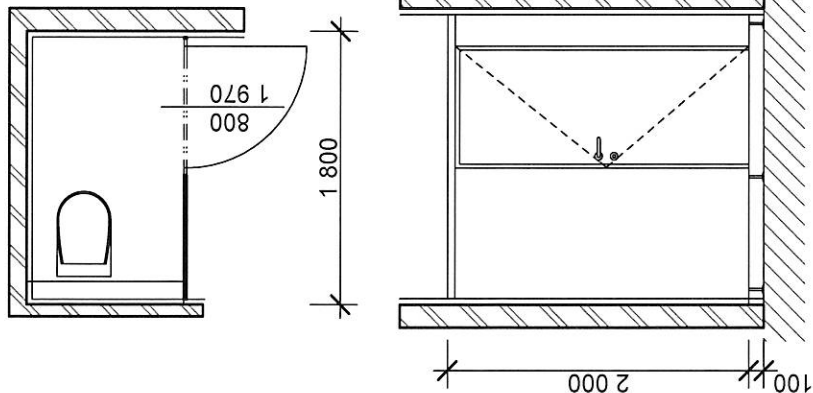
Mobilní skládací stěna,
tloušťka stěny 100 mm, délka 5 200 mm,
horní hrana AL kolejnice + 3,000 mm - zavěšení dvoubodové,
počet panelů 3 ks +1ks teleskopický panel, povrch LTD bílá,
1 x parkoviště - parkování typu 2,
ovládání pravé manuální,
zvuková neprůzvučnost - 47 dB.Rw
kotveno do ŽB stropu

TABULKA MONTOVANÝCH PŘÍČEK

16-122-5 / D03.1-32
STR.5

OZN	NORMA	SCHÉMA	POPIS	NP			CELK	POZNÁMKA
3 MP				1	2	3		
		MOBILNÍ STĚNA				1	1 ks	CERTIFIKOVANÝ SYSTÉM KOMPLET
		PŮDORYS	<div>  <p>Mobilní skládací stěna, tloušťka stěny 100 mm, délka 3 950 mm, horní hrana AL kolejnice + 3,000 mm - zavěšení jednobodové, počet panelů 3 ks +1ks teleskopický panel, povrch LTD bílá, 1 x parkoviště - parkování typu 0, ovládání manuální, zvuková neprůzvučnost -47 dB.Rw kotveno do ocelového nosníku</p> </div>					
		POHLED	<div>  <p>PODLAHA</p> </div>					

TABULKA MONTOVANÝCH PŘÍČEK

OZN	NORMA	SCHÉMA	POPIS	PP	NP	CELK	POZNÁMKA
5 MP			<p>Montovaná systémová sanitární dělicí příčka jednodvéřová délky 1,80 m, výšky 2,10 m, z LTD tl. 32 mm s odolností proti vodě a mechanickému poškození, s oboustrannou laminátovou úpravou v barevném odstínu dle projektu interiéru</p> <p>Lemování z hliníkových profilů lakovaných práškovou barvou.</p> <p>Dveřní křídlo vel. 800x1970, včetně kování klika/klika s rozetou v barvě šedé, WC zámek s ukazatelem obsazení, včetně háčku na šaty a dveřní zarážky</p>	1	1 2	1 ks	CERTIFIKOVANÝ SYSTÉM KOMPLET